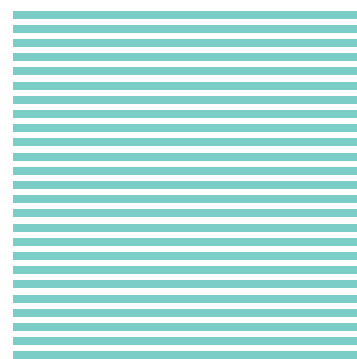


The Product Series

IT - EN

ScreenLine®
La tenda per il vetrocamera
Integrated blind systems

Brushless systems



ScreenLine®



La tenda per il vetrocamera

Integrated blind systems

Nel sistema ScreenLine® una tenda (veneziana, plissé o rullo) viene collocata tra due lastre di vetro, in una struttura vetrocamera.

La movimentazione della tenda, sia essa manuale o elettrica, non altera le proprietà isolanti della vetrocamera e avviene in un ambiente totalmente sigillato.

Le caratteristiche ScreenLine® garantiscono assoluta protezione da sporco, polvere e agenti atmosferici, dunque non richiedono manutenzione.

La durata dei comandi magnetici utilizzati è pressoché eterna: smagnetizzazione pari al 2% ogni 100 anni.

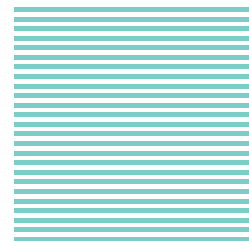
La varietà dei modelli e la versatilità degli stessi offrono soluzioni adatte ad ogni tipo di serramento.

In a ScreenLine® system, the blind (venetian, pleated or roller) is encapsulated within two glass panes, i.e. in a double glazing unit.

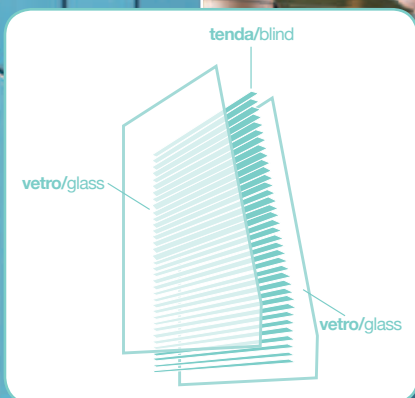
The movement of the blind, for manual or motorised systems, does not compromise the insulating properties of the double glazing unit and is performed in a totally sealed environment.

The exclusive ScreenLine® characteristics ensure total protection against dirt, dust or weather conditions, and therefore blinds do not require any maintenance. The magnetic components have an almost indefinite life cycle having a loss of magnetic attraction of around 2% per 100 years.

The wide product choice and versatility of operation make ScreenLine® blind systems suitable for all types of framing systems.



ScreenLine®



8 buoni motivi per preferire ScreenLine® very good reasons to choose ScreenLine®

- non si sporca
- non si danneggia
- non richiede manutenzione
- non invecchia
- ha durata illimitata
- protegge da luce e calore (permette di regolare dall'82 allo 0.0% l'intensità dell'irraggiamento)
- garantisce la privacy
- il design minimale rispetta e valorizza ogni ambiente
- clean for life
- no risk of damage
- maintenance free
- durable components
- long life
- excellent light and solar control characteristics (e.g. allows internal regulation of solar radiation intensity from 82 to 0.0%)
- guarantees privacy
- linear design allows greater use of internal area



Brushless systems

I vantaggi fondamentali dei sistemi brushless ScreenLine®

The main benefits of ScreenLine® brushless systems

	Motore interno/Internal motor	Motore esterno/External motor
	<ul style="list-style-type: none"> motore privo di spazzole motor without brushes 	<ul style="list-style-type: none"> motore privo di spazzole motor without brushes
Fattibilità <i>Feasibility</i>	<ul style="list-style-type: none"> nessun limite di fattibilità e velocità legato allo spessore del vetro elevate fattibilità anche nelle misure strette no feasibility /speed limitation related to inner glass thickness large feasibility even for narrow widths 	<ul style="list-style-type: none"> elevate fattibilità large feasibility charts
Versatilità <i>Versatility</i>	<ul style="list-style-type: none"> compatibile con sistemi SL27-32M con versioni software precedenti compatible with SL27-32M systems featuring previous software releases 	<ul style="list-style-type: none"> applicabile a sistemi manuali "C", anche preesistenti applicable to "C" manual systems, even existing ones (retrofit)
Rumorosità <i>Noise level</i>	<ul style="list-style-type: none"> estremamente silenzioso grazie all'assenza delle spazzole extremely silent due to the lack of brushes 	<ul style="list-style-type: none"> estremamente silenzioso grazie all'assenza delle spazzole e del riduttore (tecnologia "direct drive") extremely silent due to the lack of brushes and reduction gear ("direct drive" technology)
Sostituibilità <i>Replacement</i>		<ul style="list-style-type: none"> facilmente intercambiabile in caso di rottura easily interchangeable in case of breakage
Affidabilità <i>Reliability</i>	<ul style="list-style-type: none"> oltre 20.000 cicli certificati da IFT Rosenheim over 20,000 cycles certified by IFT Rosenheim 	<ul style="list-style-type: none"> oltre 20.000 cicli certificati da TÜV e CSTB over 20,000 cycles certified by TÜV and CSTB
Funzionalità <i>Functionality</i>	<ul style="list-style-type: none"> diagnostica dei problemi: il terzo filo permette di collegare il motore ad un apposito PC e aggiornare il software comando tramite pulsante, radiocomando e dispositivi mobili integrabile con impianti domotici con possibilità di feedback sulla posizione della tenda, sun tracking, ecc. perfetta sincronizzazione tra più tende accompagnato da una vasta gamma di accessori elettrici, compresi pulsanti, centraline e comandi KNX canalina warm edge da 20, 22 e 29 mm troubleshooting and diagnostics: the third wire allows connection of the motor to a suitable PC as well as software updating control by push-button, radio remote control and mobile devices can be integrated with home and building automation systems with possibility of feedback on the blind position, sun tracking, etc. perfect movement and slat synchronisation of several blinds comes with a wide range of electrical accessories, including KNX push buttons, control units and control devices warm edge spacer bar on 20, 22 and 29 mm models 	<ul style="list-style-type: none"> diagnostica dei problemi: il motore può essere collegato ad un apposito PC con eventuale aggiornamento del software comando tramite pulsante, radiocomando e dispositivi mobili integrabile con impianti domotici, per sun tracking, ecc. perfetta sincronizzazione tra più tende accompagnato da una vasta gamma di accessori elettrici, compresi pulsanti, centraline e comandi KNX canalina warm edge da 20, 22 e 29 mm troubleshooting and diagnostics: the third wire allows connection of the motor to a suitable PC as well as software updating control by push-button, radio remote control and mobile devices can be integrated with home and building automation systems, for sun tracking, etc. perfect movement and slat synchronisation of several blinds comes with a wide range of electrical accessories, including KNX push buttons, control units and control devices warm edge spacer bar on 20, 22 and 29 mm models
Estetica <i>Aesthetics</i>	<ul style="list-style-type: none"> non visibile not visible 	<ul style="list-style-type: none"> dimensioni ridotte small overall size of the external motor does not distract from overall aesthetics

Brushless systems

Motore esterno brushless SL2190

External brushless motor SL2190

SL20-22-27-32C

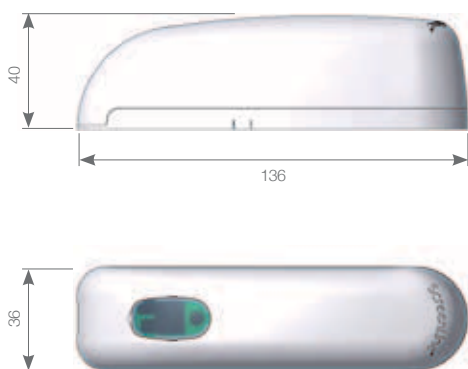
Il motore esterno SL2190 è facilmente applicabile a tutti i sistemi ScreenLine® a trasmissione magnetica frontale, anche preesistenti (sistema "C").
Consente le operazioni di apertura/chiusura e orientamento di tende veneziane, o di apertura/chiusura di tende plissé e a rullo in camera da 20 / 22 / 27 / 32 mm.

È certificato TÜV e CSTB per Life Test superiore a 20.000 cicli completi.

The new external motor SL2190 can be readily and easily applied to all frontal magnetic transmission ScreenLine® systems, and can be retrofitted to existing "C" systems.

It allows venetian blinds to be raised/lowered or tilted and pleated or roller blinds to be raised or lowered.

It is certified by TÜV and CSTB for Endurance Test exceeding 20,000 complete cycles.



I pannelli integrati con motore esterno dei principali gruppi vetrari mondiali hanno superato i test previsti dall'Avis Technique dell'Istituto francese CSTB.
The world's main glass manufacturers' insulating units incorporating the ScreenLine® external motor have been tested and approved by CSTB (Avis Technique of the French Institute).



Brushless systems

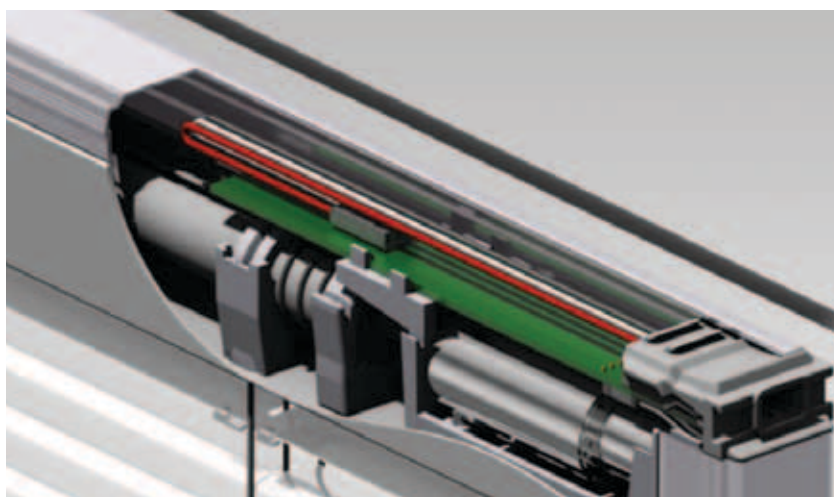
Motore interno brushless

Internal brushless motor

SL20-22-27-32MB

Il motore interno brushless ScreenLine® consente le operazioni di apertura/chiusura e orientamento di tende veneziane, o di apertura/chiusura di tende plissé e plissé black-out in camera da 20 / 22 / 27 / 32 mm. È certificato IFT per Life Test superiore a 20.000 cicli completi (standard VE 07/2).

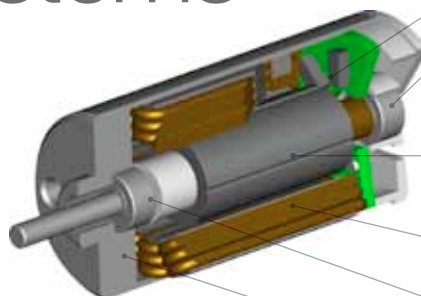
ScreenLine®'s internal brushless motor allows venetian blinds to be raised/lowered or tilted and pleated or pleated black-out blinds to be raised or lowered. It is certified by IFT for Endurance Test exceeding 20,000 complete cycles (VE 07/2 standard).



Brushless systems

I motori brushless presenti sulle tende ScreenLine® sono privi di spazzole (= non soggetti a usura) e funzionano attraverso un campo magnetico; evitano disturbi elettromagnetici e sono estremamente silenziosi.

The brushless motors mounted on ScreenLine® blinds do not contain brushes (= not subject to wear and tear) and operate by means of a magnetic field; they avoid electromagnetic interference and are extremely silent.



Scheda con sensori di Hall
Electrical body with Hall sensors

Cuscinetto a sfere
Ball bearing

Rotore con magneti
in neodimio a 4 poli
*Rotor with 4-pole neodymium
magnets*

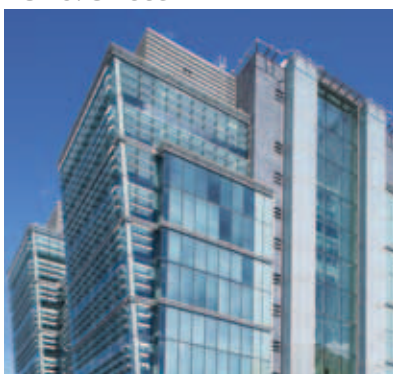
Statore con avvolgimenti a 12
scarpe polari
*Stator with 12-pole shoe
windings*

Cuscinetto a sfere
Ball bearing

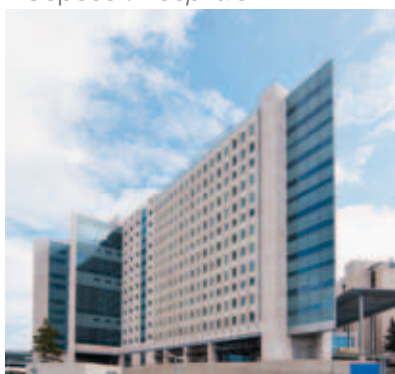
Involucro esterno in alluminio
External aluminium casing

Applicazioni/Applications

Uffici/Offices



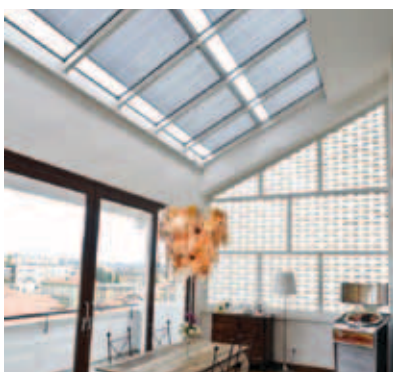
Ospedali/Hospitals



Hotels



Residenze/Homes



Edifici commerciali e pubblici
Public and commercial buildings



Scuole/Schools





ISO 9001: 2008 Certification • Certificato No. 2351/2



SL20C - SL27C

Printed in Italy, 09 - 2013
BF 00.00

Per conoscere le nostre case history
Find out more on our case histories



Alcune referenze Pellinindustrie/Some projects by Pellinindustrie

Cidade Administrativa Minas Gerais (CAMG), Belo Horizonte
Fiera Milano, Rho-Però
Knorr Bremse, Munich
Lega Calcio, Milan
Campari, Sesto S. Giovanni
Forth Valley Hospital, Falkirk
Axa, Köln
Apple, Milan
Gruppo Ferretti
European Parliament, Strasbourg
Parallelo, Milan
Ferrari Product Development Centre, Maranello
Centre Hospitalier, Roanne
Sky, Milan
Chelsea Football Club, London
Alstom, Milan
Banca Popolare Di Lodi, Lodi
Airport, Dubai
Agusta Westland, Varese
Snowhill, Birmingham
Policlinico – Padiglione Monteggia, Milan
Lubasa, Castellón
Snam, Milan
Acute Hospital, Enniskillen
Coca Cola, Zagreb
Unipol, Bologna
Rabobank, De Lier
Microsoft, Rome/Milan
Jaguar House, Liverpool

Palazzo Grimaldi, Montecarlo
University, Trento
Citizen M Hotels worldwide
Addenbrooks Hospital, Cambridge
Schüco, Padua
Ospedale S. Orsola, Bologna
Hadassah Hospital, Jerusalem
Pirelli, Milan
Duravit, Hornberg
University, Oxford
Natexis, Paris
Metro, Düsseldorf
Pembury Hospital, Tunbridge Wells
Mercedes-Benz, Parma
Municipal Offices, Merthyr Tydfil
Aéroport, Algiers
Accenture, Milan
Ceramiche Refin, Casalgrande
Railway Station, Geneva
Sanofi-Aventis, Vitry-Sur-Seine
West 4, Munich
Royal Air Force, Lakenheath
Prada, Milan
Hospital Santa Catarina, São Paulo
University, Vienna
Fedex, Paris
Instituto Nacional De La Seguridad Social, Alicante
Queen Elizabeth Super Hospital, Birmingham
Blue Pool Road, Hong Kong

pellinindustrie   
PelliniNautica **Pellini** TENDE E SISTEMI **ScreenLine**
A brand of

pellinindustrie
www.pellini.net

Pellini S.p.A. - 26845 Codogno (LO) ITALY • via Fusari, 19 • Ph. +39 0377 466411 • F. +39 0377 436001 - 437635 • info@pellini.net

ScreenLine Benelux | ScreenLine BR | ScreenLine CZ | ScreenLine France | ScreenLine GmbH | ScreenLine Nordic | ScreenLine UK | ScreenLine Africa | ScreenLine India